



MITARBEITER MOTIVIEREN & GESUNDHEIT FÖRDERN

SODEXO MOBILITY

Lösungen von Sodexo Benefits and Rewards Services sind in vielen Unternehmen ein elementarer Baustein betrieblicher Sozialleistungen und erlebbarer Beweis einer fürsorgenden Unternehmenskultur. Wir ermöglichen den Zugang zu gesundem Essen, steigern die Produktivität und Leistungsfähigkeit von Beschäftigten und helfen, mit Sachbezugslösungen die richtigen Impulse zu setzen. Mit Sodexo Mobility möchten wir die emissionsfreie Mobilität und die Gesundheit Ihrer Mitarbeiter weiter fördern.

Neben unseren Gesundheitsangeboten für alle Mitarbeiter können Sie mit Sodexo Mobility Ihren Beschäftigten einen weiteren hochattraktiven Benefit bieten: ein Dienstrad, das auch privat genutzt werden kann. Steigern Sie Ihre Arbeitgeberattraktivität, bauen Sie Ihre Positionierung als nachhaltiger Innovator und zeitgemäßer Arbeitgeber aus und motivieren & binden Sie Ihre Mitarbeiter langfristig an Ihr Unternehmen! Wir freuen uns, Ihnen hierfür das innovativste Dienstrad-Modell am Markt vorstellen zu dürfen.

ALLE VORTEILE AUF EINEN BLICK

Für Sie als Arbeitgeber

- Förderung der **Mitarbeitergesundheit, -motivation & -produktivität**
- Aktiver Beitrag zur **Nachhaltigkeit & Emissionsreduktion**
- Stärkung der **Arbeitgebermarke & Employer Branding**
- **Digitale** Bestell- & Verwaltungsplattform
- **Persönliche** Ansprechpartner
- **100% Rücknahme** und **0% Risiko**

Für Ihre Mitarbeiter

- Kostenersparnis **bis zu 40%** gegenüber Barkauf
- Freie **Marken-, Modell- und Händlerauswahl**
- Vollumfängliche **private Nutzung**
- **Vollkaskoversicherung & Mobilitätsgarantie**
- Leasingfähiges **Zubehör**
- **Persönliche Beratung** im bundesweiten Fachhandel oder online
- Volldigitale, **nutzerfreundliche Plattform**
- **Hochattraktive Zusatzleistung**

SODEXO MOBILITY IST EINE KOOPERATION IN ZUSAMMENARBEIT MIT  **DEUTSCHE DIENSTRAD**

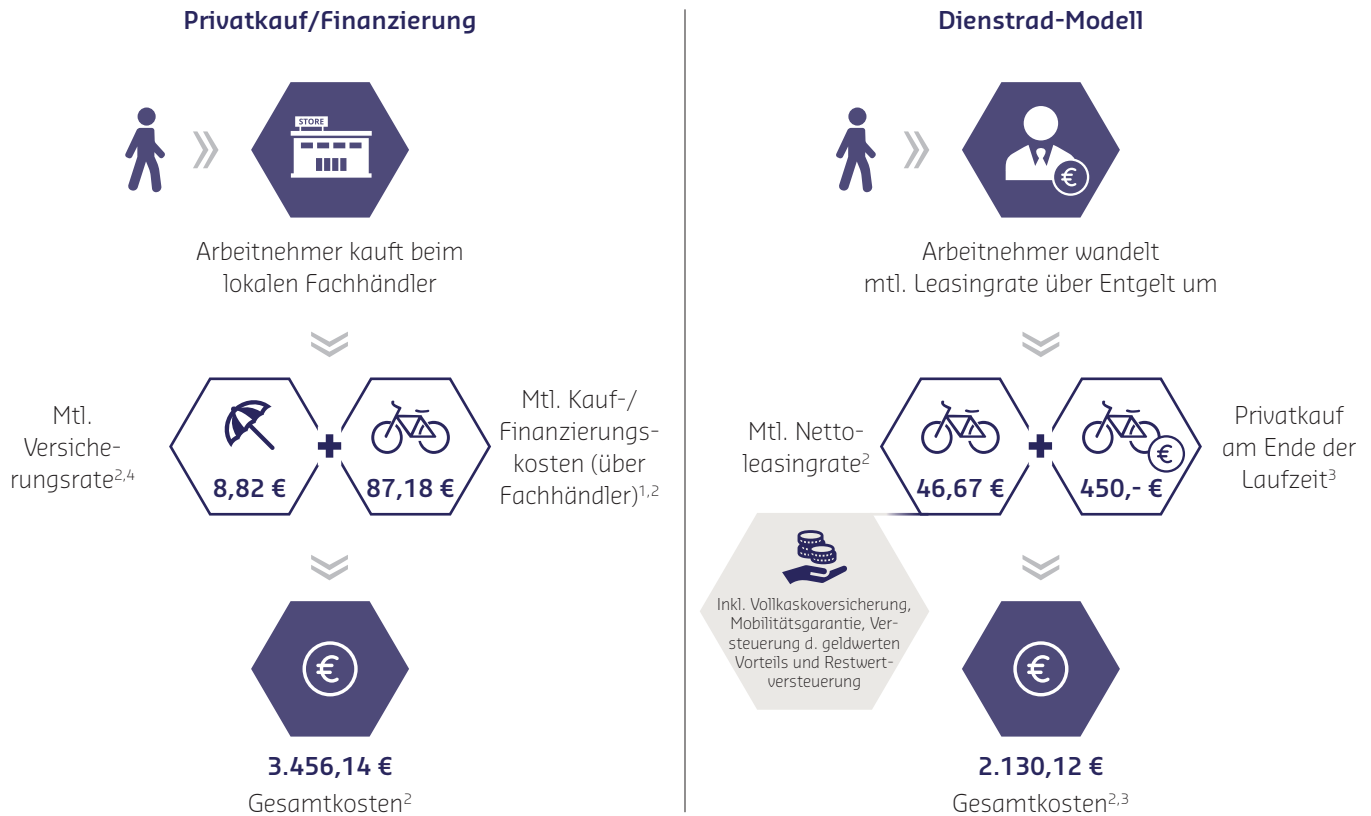
IHR PERSÖNLICHER KONTAKT

Sodexo Pass GmbH
Lyoner Straße 9
60528 Frankfurt

Tel.: 069 73996 6191
E-Mail: sodexo.mobility.de@sodexo.com
www.sodexo.de

ERSPARNIS DES ARBEITNEHMERS DURCH DAS DIENSTRAD-MODELL

FAHRRAD-NEUPREIS INKL. MWST.: 3.000 €, MTL. BRUTTOGEHALT: 3.000 €



In diesem Beispiel spart der Arbeitnehmer durch das Dienstrad-Modell insgesamt **1.326,02 €**, was einer Ersparnis von **38,4 %** entspricht.

Parameter: Steuerklasse 1, keine Kinder, kirchensteuerpflichtig, Bundesland: Bayern, Leasinglaufzeit: 36 Monate;
¹ 3% eff. Jahreszins (bei Finanzierung); ² Leasinglaufzeit: 36 Monate; ³ inkl. privater Kauf durch Arbeitnehmer (ang. Restwert: 15 % Bruttoverkaufspreis); ⁴ Versicherungsrate

UNSER KONZEPT

Unser Konzept ermöglicht eine flexible, aufwandsarme sowie kostenneutrale Umsetzung. Unterschiedliche Standorte und Verbundfirmen in beliebiger Anzahl können über unsere voll-digitale Plattform gesteuert werden. Unser Programm sichert Arbeitgeber vollumfänglich ab und bietet ein einmaliges Rundum-sorglos-Paket mit persönlichen Ansprechpartnern und dem besten Preis-Leistungs-Verhältnis am Markt.



SODEXO MOBILITY IST EINE KOOPERATION IN ZUSAMMENARBEIT MIT  DEUTSCHE DIENSTRAD

IHR PERSÖNLICHER KONTAKT

Sodexo Pass GmbH
Lyoner Straße 9
60528 Frankfurt

Tel.: 069 73996 6191
E-Mail: sodexo.mobility.de@sodexo.com
www.sodexo.de


QUALITY OF LIFE SERVICES